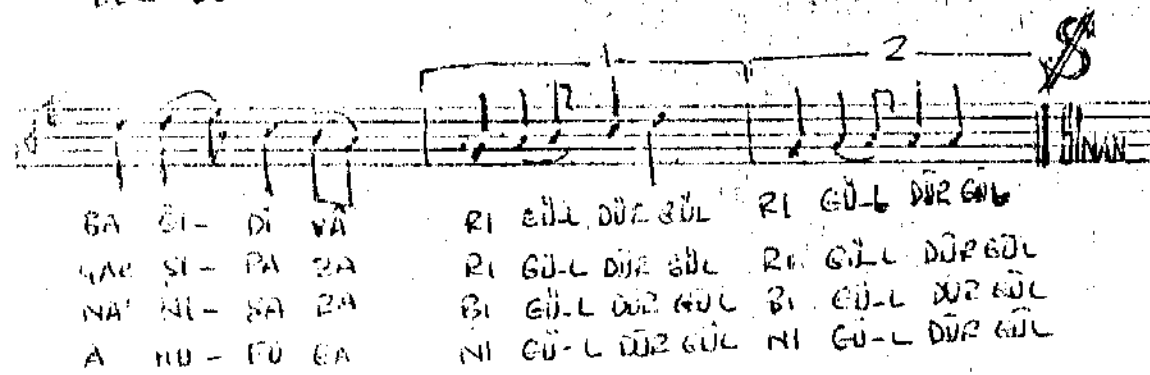
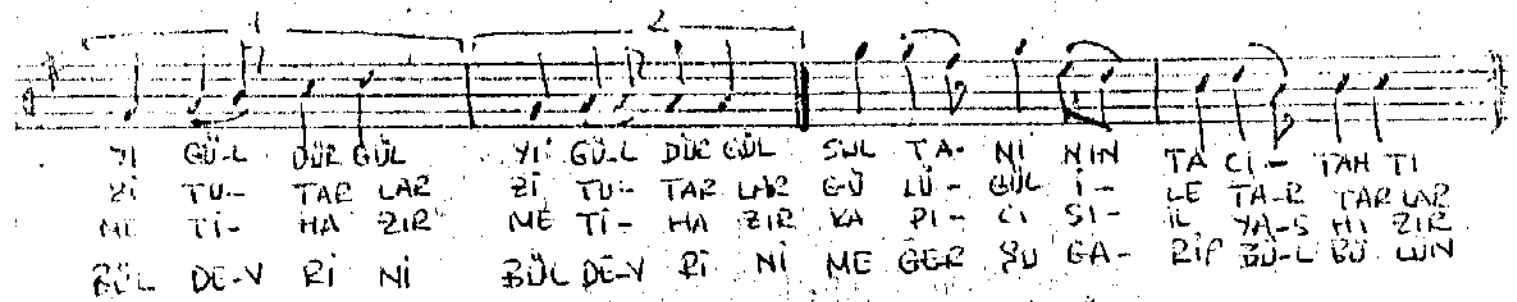
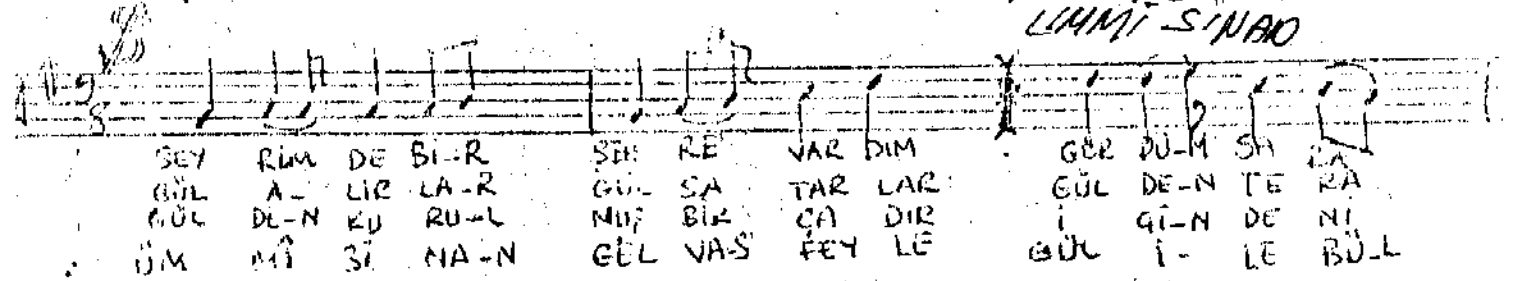


GÜLTEPE H. İBRAHİM
LİNMİ SİNAN

SÜYRİMDE BİR PEHRE VARDIM.
KURDUM ŞİŞİYİ GÜLDÜR GÜL. (1)
SULTANININ TACI TAHTI
BAĞ-I DİVARI GÜLDÜR GÜL

GÜL ARIKLAR GÜL SATARLAR
GÜLDÜR TOZARI TUTARLAR. (2)
GÜLÜ GÜL İLE TARTARLAR
ÇARŞI PAZARI GÜLDÜR GÜL.

TOZRAĞI GÜLDÜR TAŞI GÜL
KURUSU GÜLDÜR YAĞI BÜL (3)
HAS BAĞESİNİN İÇİNDE
SERVİ ÇINARI GÜLDÜR GÜL

GÜLDEN DÜĞÜMEN DÖNDÜRÖZ
ANIN İLE GÜL ÇEKTÜR. (4)
AKAR AKIKI DÖNER ÇARKI
BENDİ PIRAKI GÜLDÜR GÜL

AK GÜL İLE KIRMIZI GÜL
GİYET YETENİŞ BİR BAĞÇEDE (5)
BAKIRILAR HÂR'A KARŞI
HÂR'I EŞARI GÜLDÜR GÜL.

GÜLDEN KUZUMUŞ BİR ÇADIR
İÇİNDE NİMBETİ HAZİR. (6)
KADICISI "İLYAS" HIZIR
NAN-I SAĞARI GÜLDÜR GÜL.

ÜNMİ SİNAN GEL VASTEYLE
GÜL İLE DÜLBÜL DÜŞÜN. (7)
MECCERÜ ERİP BÜLBÜLÜN
AHU FİGANI GÜLDÜR GÜL